



山科朝則 県政報告 Vol.12

とも のり 山形の未来へ、アクション!

発行日／平成29年春 発行／山科朝則事務所

山科朝則事務所 〒996-0033 新庄市下金沢町4番20号 TEL.0233-25-8778 FAX.0233-25-8777

県立新庄病院の全面移転新築、機能強化へ本格始動! 建設予定地が決定しました!



富士通ゼネラル跡地

山科とも のり × 吉村美栄子

山科 新庄病院の改築整備事業が着実に進んでいます。知事の御尽力に御礼を申し上げます。
吉村知事 新庄病院は、最上地域唯一の基幹病院であり、重症な患者に対する専門的な医療をはじめ、地域に必要な幅広い医療を提供しています。

平成28年度は新病院に向けた基本構想を病院事業局が担当して策定いたしました。平成29年度は基本計画を策定し、具体的な診療機能等についての整備方針を明確にしています。
山科 地域救命救急センターの設置についても検討いただけるとのこと。

是非、地域住民の思いを受け止めていただきたい。
吉村知事 最上地域の人口規模を考えた場合、救命救急センターが必要かという議論もありましたが、私は必要かな医療機関については十分検討すべきと考えています。
その他、図書室の整備など患者のアメニティ(環境の快適性)に配慮するとともに、院内保育所の設置など職員が働きやすい環境整備にも考慮しながら進めていきたいと思います。
医師の確保も重要な課題であり、医師が働きたくなるような魅力ある病院にしていきたいと考えています。
山科 建設用地もほぼ決まりました。用地選定の県の考え方を教えてください。
吉村知事 基本構想では、現在地からの全面移転新築の方針とし、建設場所は、十分な敷地が確保でき、法規制の問題もないので、利便性や療養環境、防災・救急、まちづくりの観点で、立地条件を整理しました。
去る1月20日に、最上地域の8市町村長より、新庄市金沢市内の富士通ゼネラル跡地に新病院を建設してほしいというご要望をいただきました。
私は、最上8市町村の総意として重く受けとめ、病院事業局に対し、十分かつ速やかに検討を行うよう指示をいたしました。検討の結果、御要望いただいた候補地は、基本構想の立地条件にも合っており、建設予定地として最適であるという結論になったところです。
山科 一日も早い開院に向けて、事業推進をお願いします。私も積極的に提案させていただきます。ありがとうございます。
吉村知事 新庄病院の改築整備は、最上地域の観点からも重要です。
最上地域の皆様が、住み慣れた地域で、安心して、心豊かに生活していただけるよう、しっかりと取り組んでまいります。



皆様のご意見をお寄せください。

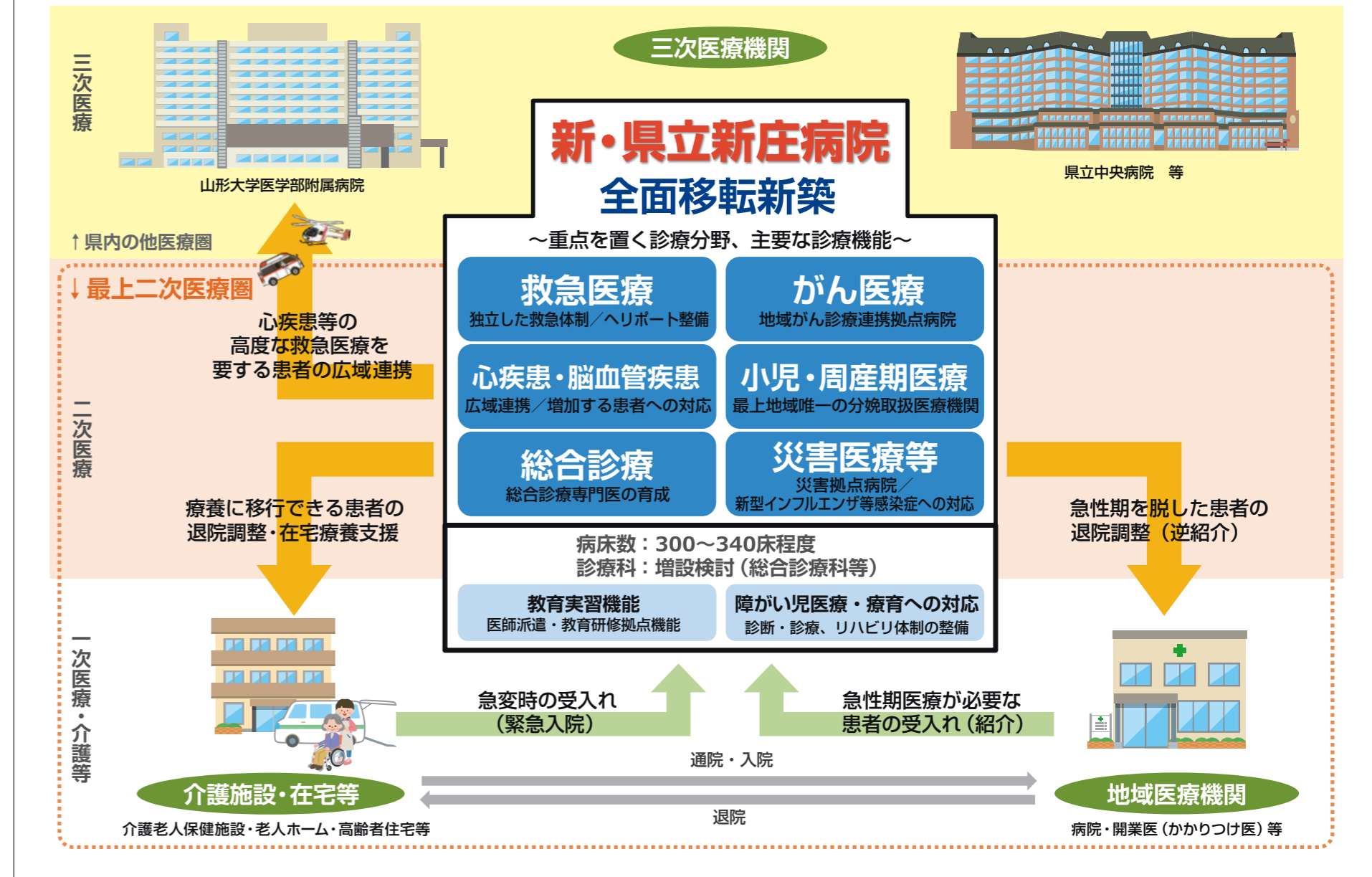
山科とも のりホームページ <http://www.yamashina.jp/> facebook公開中

※この県政報告誌は、県議会議員に交付される政務活動費を活用し、作成しております。

「山形県立新庄病院改築整備基本構想」～新しい県立新庄病院のイメージ～

【目指すべき方向(あるべき姿)】

- ▶最上地域唯一の基幹病院として管内医療機関との連携による地域完結型医療の提供
- ▶医療機能の重点化と二次医療圏を越えた広域的な診療体制の構築
- ▶最上地域の公的医療機関を持続的に支える医師の派遣機能や教育研修機能等に係る拠点機能の整備
- ▶医療と介護・福祉の連携拠点



ごあいさつ

皆様には日頃よりご指導、ご意見を賜り感謝申し上げます。
県議会2月定例会において平成29年度予算が決定し、その中には県立新庄病院の用地取得費用等が盛り込まれました。
これまで長年にわたり地域の皆様が必要、活動されてきたことがようやく実現に向けて一歩前進いたします。病院建設は予算規模が大きく、厳しい県財政においては難しい判断を伴う事業です。吉村知事には私達地域の声を受け止め、判断されたものと思います。

今後は、病院建設、開院に向け病院機能や細かなスケジュール、設計等の具体的な検討が始まります。病院建設を一つの契機とした街づくりという観点からも県への提案を続けて参ります。
また、県立農林大学校は林業経営学科開設2年目を迎え、協和木材(株)の集成材工場もいよいよ本格操業を開始します。全国的

な林業振興の動きの中で、県では「切ったら植える」を合言葉に再造林100%をめざしていきます。さらに道路整備においては、秋田県境の及位～院内間の事業化も見えてきました。
しかし、人口減少、超高齢社会を迎え新庄最上地域にとっての課題は山積しております。基幹産業である農業の振興や市街地の活性化、子育て環境など地域住民の皆さんにとっては足りないことの方がまだまだ多いと思います。
県議会議員の立場をお預かりして7年目となります。今やるべきことに着実に取り組み、地域課題解決を最優先に地域のための政治からぶれることなく活動を続けて参ります。引き続き、ご意見をお寄せ下さいますようお願いいたします。

山形県議会議員 山科 朝則

※この県政報告誌は、県議会議員に交付される政務活動費を活用し、作成しております。